

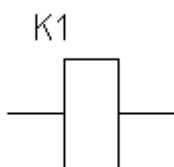
Сборки в AutoCAD Electrical

Сборки в AutoCAD Electrical создаются двумя способами:

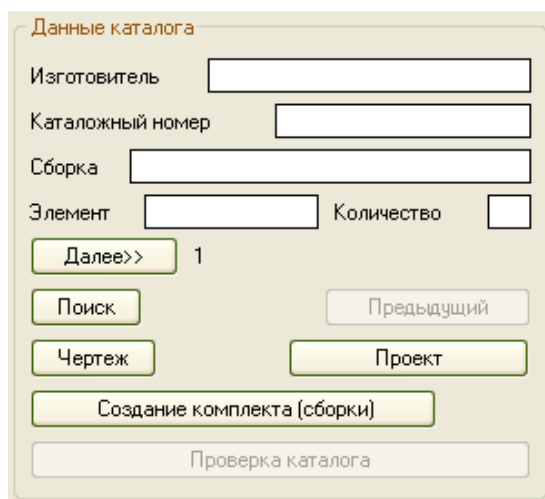
1. Если сборка всегда имеет постоянный состав, то ее удобнее включить в БД каталога изделий (*default_cat.mdb*)
2. Создавать оригинальные сборки или комплекты для компонентов проекта.

Создание сборки в базе данных каталога изделий

Запускаем команду «**Графическое меню**», выбираем катушку реле и размещаем ее на чертеже.

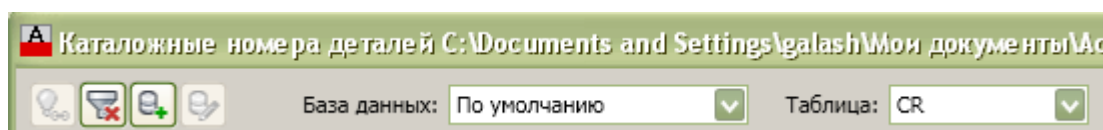


В диалоге «Вставить / редактировать компонент» в разделе «Данные каталога» нажимаем кнопку «**Поиск**».



The screenshot shows the 'Данные каталога' (Catalog Data) dialog box. It contains several input fields: 'Изготовитель' (Manufacturer), 'Каталожный номер' (Catalog number), 'Сборка' (Assembly), 'Элемент' (Element), and 'Количество' (Quantity). Below these fields are several buttons: 'Далее>>' (Next), 'Поиск' (Search), 'Предыдущий' (Previous), 'Чертеж' (Drawing), 'Проект' (Project), 'Создание комплекта (сборки)' (Create assembly kit), and 'Проверка каталога' (Check catalog). The 'Элемент' field contains the text '1'.

В диалоге «Каталожные номера деталей...» нажимаем на пиктограмму «**Добавление...**»



Создаем три новых изделия : реле цокольное, фиксатор и цоколь.

1. Реле цокольное

Добавление записи каталога (таблица CR)

КАТАЛОЖНЫЙ НОМЕР* Реле цокольное Количество

ИЗГОТОВИТЕЛЬ* Изготовитель

ОПИСАНИЕ Реле цокольное

ТИП* Реле

КАТУШКА* Реле

КОНТАКТЫ

РАЗНОЕ2

КОД СБОРКИ Реле цокольное В формате главный -> узел сборки

СПИСОКСБОРКИ Как узел сборки

ПОЛЬЗОВАТЕЛЬ1

ПОЛЬЗОВАТЕЛЬ2

ПОЛЬЗОВАТЕЛЬ3

ТЕКСТ

ГИПЕРССЫЛКА

ПРИМЯБЛОКА

Текст в верхнем регистре

* = поле, обязательное для заполнения

OK Отмена Справка

- Поля, выделенные жирным шрифтом, обязательные для заполнения
- Активизируем поле «**В формате главный -> узел сборки**».
- Вводим имя сборки «**Реле цокольное**».

2. Фиксатор

Добавление записи каталога (таблица CR)

КАТАЛОЖНЫЙ НОМЕР* Фиксатор Количество

ИЗГОТОВИТЕЛЬ* Изготовитель

ОПИСАНИЕ Фиксатор

ТИП* Фиксатор

КАТУШКА* Фиксатор

КОНТАКТЫ

РАЗНОЕ2

КОД СБОРКИ В формате главный -> узел сборки

СПИСОКСБОРКИ Реле цокольное Как узел сборки

ПОЛЬЗОВАТЕЛЬ1

ПОЛЬЗОВАТЕЛЬ2

ПОЛЬЗОВАТЕЛЬ3

ТЕКСТ

ГИПЕРССЫЛКА

ПРИМЯБЛОКА

Текст в верхнем регистре

* = поле, обязательное для заполнения

OK Отмена Справка

- Активизируем поле «**Как узел сборки**».
- Из списка выбираем сборку «**Реле цокольное**».
- В поле «**Количество**» можно ввести количество изделий, входящих в сборку.

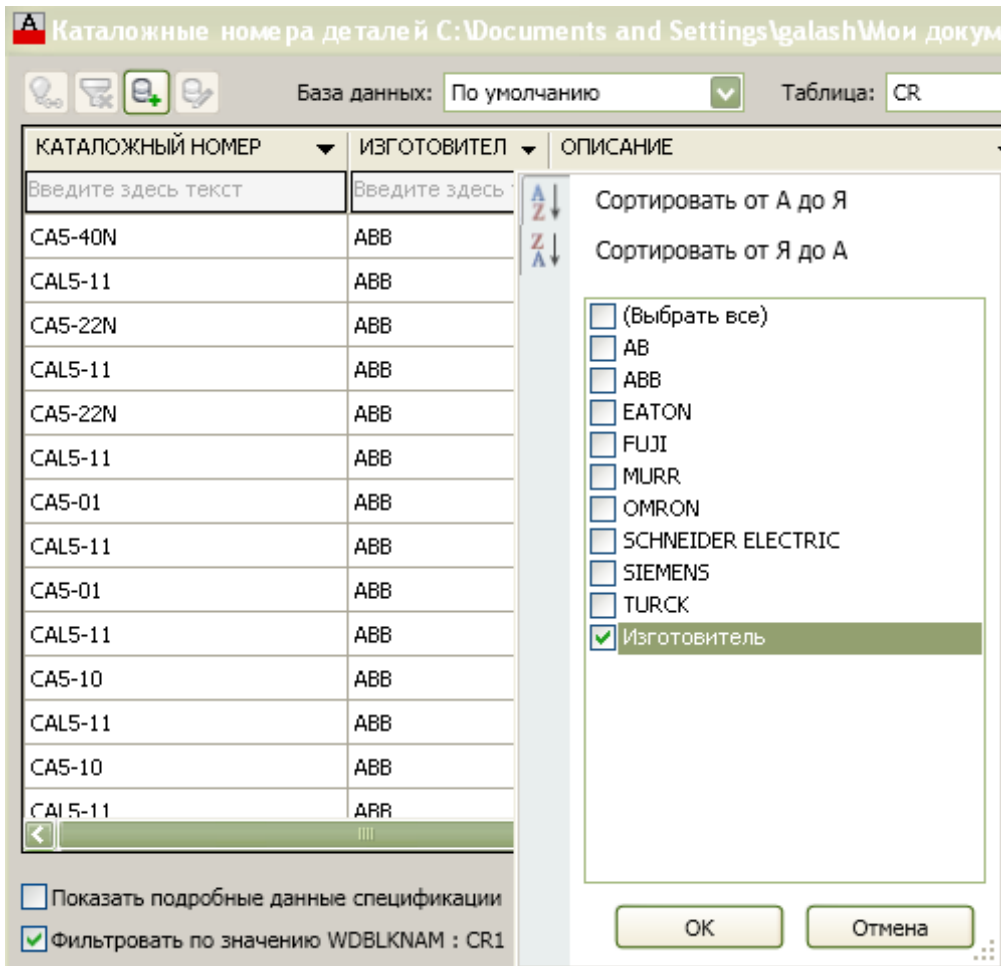
3. Цоколь

- Активизируем поле «**Как узел сборки**».
- Из списка выбираем сборку «**Реле цокольное**».
- В поле «**Количество**» можно ввести количество изделий, входящих в сборку.

В диалоге «Каталожные номера деталей...» поле «Отображать записи узлов сборки ...» не активно.

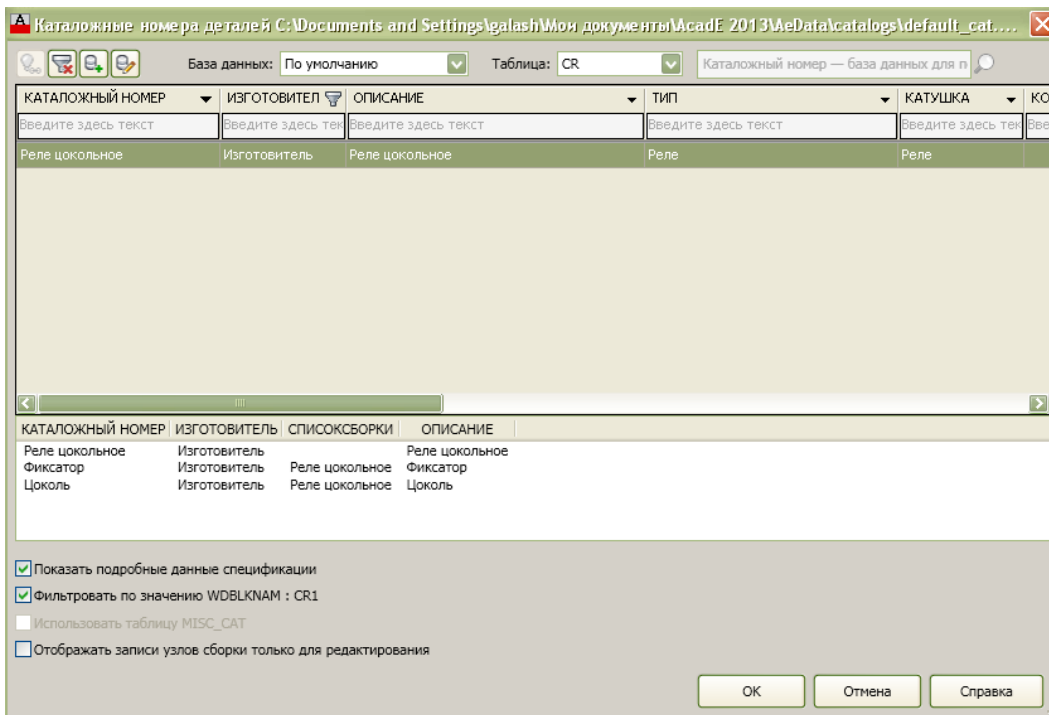
Нажимаем на пиктограмму «Отмена выбора всех фильтров...»

Для столбца «Изготовитель» устанавливаем фильтр по изготовителю.



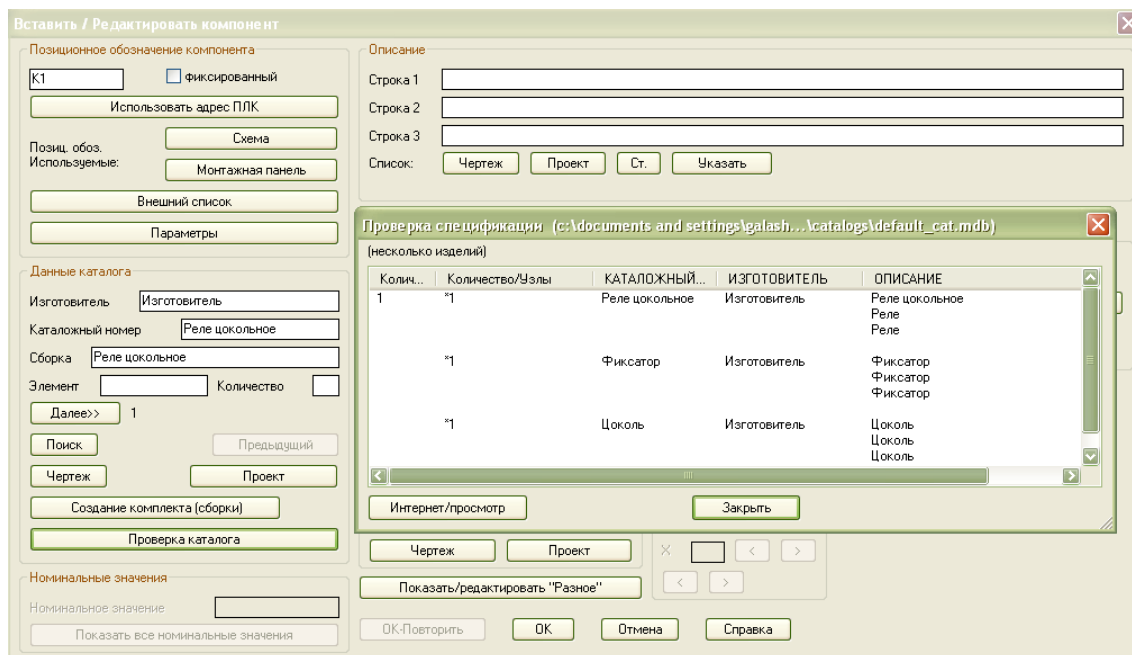
Выбираем «Реле цокольное».

Активизация поля «Показать подробные данные спецификации» позволяет увидеть в нижней части окна состав сборки.



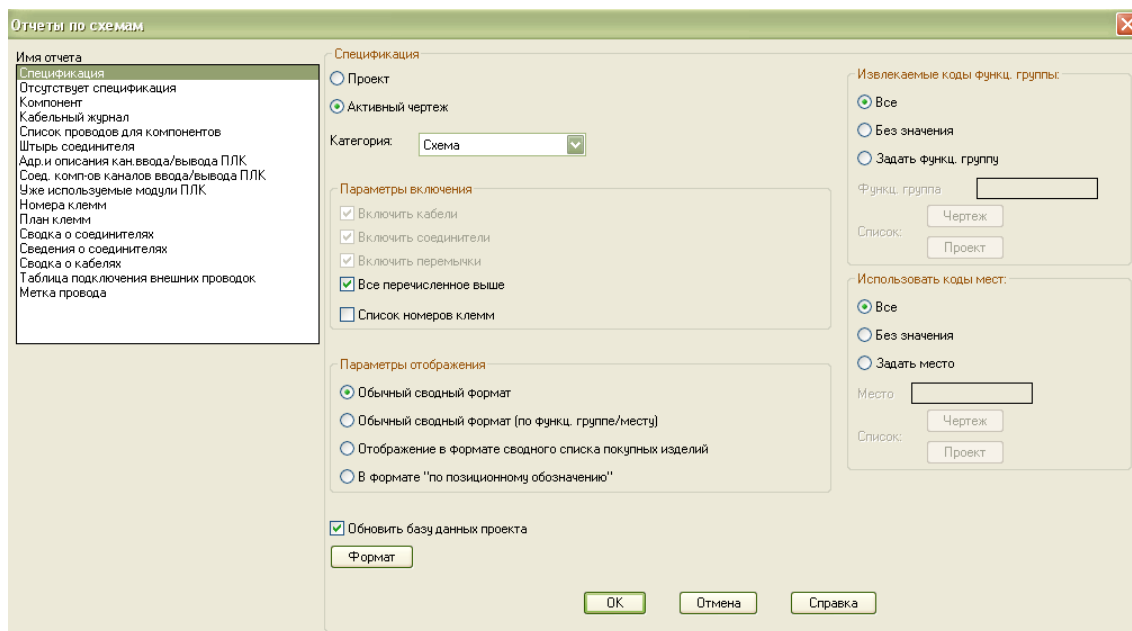
Нажимаем **ОК**. Катушке назначены каталожные данные.

Нажимаем кнопку «**Проверка каталога**», появляется диалог «Проверка спецификации...», в котором также показан состав сборки.



Нажимаем **ОК** и закрываем диалог «Вставить / редактировать компонент».

Запускаем команду: вкладка «**Отчеты**» > панель «**Схема**» > «**Отчеты**».



В диалоге «Отчеты по схемам» выбираем:

- Имя отчета – «**Спецификация**»
- **Активный чертеж**
- Параметры отображения – «**Обычный сводный формат**»

Отчет сформирован.

Формирование отчетов			
Чертеж Спецификация для всех мест (1 записей)			
ПО	Наименование	Кол	Примеч
K1	Реле цокольное Фиксатор Цоколь	1	

Включим в отчет поле «Подраздел», в котором выводится количество деталей, входящих в сборку.

Поля данных спецификации для отчета

Доступные поля

- ПО
- КАТАЛОЖНЫЙ НОМЕР
- ИЗГОТОВИТЕЛЬ
- КОДСБОР
- ОПИС
- ЗАПРОС2
- ЗАПРОС3
- РАЗНОЕ1
- РАЗНОЕ2
- ПОЛЬЗОВАТЕЛЬ2
- ПОЛЬЗОВАТЕЛЬ3
- ИМЯВКЛАДКИ
- ОПИС1
- ОПИС2
- ОПИС3
- ФУНКЦИОНАЛЬНАЯ ГРУППА
- МЕСТО
- Прим.
- ИД-Р
- DWGIX
- ССЫЛКА
- SH

Поля для отчета

- ПО
- Наименование
- ПОДРАЗДЕЛ**
- Кол
- Примеч

Строки для ОПИСАНИЯ

- ОПИС
- ИЗГОТОВИТЕЛЬ
- КАТАЛОЖНЫЙ НОМЕР
- ЗАПРОС2
- ЗАПРОС3
- РАЗНОЕ1
- РАЗНОЕ2
- Примеч
- ПОЛЬЗОВАТЕЛЬ2
- ПОЛЬЗОВАТЕЛЬ3

Приведенные выше поля включены в содержащее несколько строк поле: ОПИСАНИЕ если они не выбраны в области "Поля для отчета".

Изменение имени поля/выравнивание

Сверху слева

ПОДРАЗДЕЛ

OK + Сохранить как OK Отмена Справка

Колонка «Подраздел» появилась в отчете.

Формирование отчетов				
Чертеж Спецификация для всех мест (1 записей)				
ПО	Наименование	ПОДРАЗДЕЛ	Кол	Примеч
K1	Реле цокольное	*1	1	
	Фиксатор	*1		
	Цоколь	*1		

Для создания отчета «Спецификация» предлагается четыре формата:

Параметры отображения

- Обычный сводный формат
- Обычный сводный формат (по функц. группе/месту)
- Отображение в формате сводного списка покупных изделий
- В формате "по позиционному обозначению"

Отчет в формате «**Отображение в формате сводного списка покупных изделий**» после некоторых изменения формата отчета выглядит так:

Формирование отчетов			
Чертеж Извлечение для всех мест (3 записей)			
ПО	Наименование	К-ВО	Примечание
К1	Реле цокольное	1	
К1	Фиксатор	1	
К1	Цоколь	1	

Отчет в формате «**В формате по позиционному обозначению**» после некоторых изменения формата отчета выглядит так:

Формирование отчетов			
Чертеж Извлечение для всех мест (1 записей)			
ПО	Наименование	К-ВО	Примечание
К1	Реле цокольное Фиксатор Цоколь	1 1 1	

Разместим на чертеже еще одну катушку и присвоим ей каталожные данные:
изготовитель – «АВВ», каталожный номер – «CR-M230AC4», который является сборкой, состоящей из реле, варистора, разъема и держателя.

Каталожные номера деталей C:\Documents and Settings\galash\Мои документы\AcadE 2013\AcData\catalogs\default_cat....

База данных: По умолчанию Таблица: CR Каталогный номер — база данных для п

КАТАЛОЖНЫЙ НОМЕР	ИЗГОТОВИТЕЛЬ	ОПИСАНИЕ	ТИП	КАТУШКА	КОНТАКТ
Введите здесь текст	ABB	Введите здесь текст	TYPE CR-M	230VAC	Введите з
CR-M230AC4LG	ABB	MINIATURE RELAY (INTERFACE RELAY w/LE...	TYPE CR-M	230VAC	4 FORM C
CR-M230AC2	ABB	MINIATURE RELAY (INTERFACE RELAY), 250...	TYPE CR-M	230VAC	2 FORM C
CR-M230AC2	ABB	MINIATURE RELAY (INTERFACE RELAY), 250...	TYPE CR-M	230VAC	2 FORM C
CR-M230AC2	ABB	MINIATURE RELAY (INTERFACE RELAY), 250...	TYPE CR-M	230VAC	2 FORM C
CR-M230AC2	ABB	MINIATURE RELAY (INTERFACE RELAY), 250...	TYPE CR-M	230VAC	2 FORM C
CR-M230AC3	ABB	MINIATURE RELAY (INTERFACE RELAY), 250...	TYPE CR-M	230VAC	3 FORM C
CR-M230AC3	ABB	MINIATURE RELAY (INTERFACE RELAY), 250...	TYPE CR-M	230VAC	3 FORM C
CR-M230AC4	ABB	MINIATURE RELAY (INTERFACE RELAY), 250...	TYPE CR-M	230VAC	4 FORM C
CR-M230AC4	ABB	MINIATURE RELAY (INTERFACE RELAY), 250...	TYPE CR-M	230VAC	4 FORM C

КАТАЛОЖНЫЙ НОМЕР	ИЗГОТОВИТЕЛЬ	СПИСОК СБОРКИ	ОПИСАНИЕ
CR-M230AC4	ABB		MINIATURE REL
CR-P/M 82	ABB	M4LC-MH1-82	VARISTOR - OVE
CR-M4LC	ABB	M4LC-MH1-82	LOGICAL SOCKE
CR-MH1	ABB	M4LC-MH1-82	METAL HOLDER

Показать подробные данные спецификации
 Фильтровать по значению WDBLKNAM : CR1
 Использовать таблицу MISC_CAT
 Отображать записи узлов сборки только для редактирования

OK Отмена Справка

Отчет в формате «Обычный сводный отчет» теперь включает два реле:

Формирование отчетов				
Чертеж Спецификация для всех мест (2 записей)				
ПО	Наименование	ПОДРАЗДЕЛ	Кол	Примеч
K2	MINIATURE RELAY (INTERFACE RELAY), 250V, 6A, w/VARISTOR - OVERVOLTAGE PROTECTION	*1	1	
	VARISTOR - OVERVOLTAGE PROTECTION	*1		
	LOGICAL SOCKET FOR 4 c/o, CR-M	*1		
	METAL HOLDER CR-M	*1		
K1	Реле цокольное	*1	1	
	Фиксатор	*1		
	Цоколь	*1		

Отчет в формате «Отображение в формате сводного списка покупных изделий»:

Формирование отчетов			
Проект Извлечение для всех мест (7 записей)			
ПО	Наименование	К-ВО	Примечание
K1	Реле цокольное	1	
K1	Фиксатор	1	
K1	Цоколь	1	
K2	MINIATURE RELAY (INTERFACE RELAY), 250V, 6A, w/VARISTOR - OVERVOLTAGE PROTECTION	1	
K2	VARISTOR - OVERVOLTAGE PROTECTION	1	
K2	METAL HOLDER CR-M	1	
K2	LOGICAL SOCKET FOR 4 c/o, CR-M	1	

Отчет «В формате по позиционному обозначению»:

Формирование отчетов			
Проект Извлечение для всех мест (2 записей)			
ПО	Наименование	К-ВО	Примечание
K1	Реле цокольное	1	
	Фиксатор	1	
	Цоколь	1	
K2	MINIATURE RELAY (INTERFACE RELAY), 250V, 6A, w/VARISTOR - OVERVOLTAGE PROTECTION	1	
	VARISTOR - OVERVOLTAGE PROTECTION	1	
	LOGICAL SOCKET FOR 4 c/o, CR-M	1	
	METAL HOLDER CR-M	1	

Создание сборки для компонента проекта

В AutoCAD Electrical сборки можно включать не только в БД каталога изделий, но и назначать компонентам проекта.

Имеется схема с двумя катушками, одной катушке назначим сборку из БД каталога изделий, а для другой создадим сборку из изделий БД.



Выбираем катушку «**K1**» и в отслеживающем меню выбираем команду «**Редактировать компонент**».

В диалоге «Вставить / Редактировать компонент» нажимаем кнопку «**Поиск**».

В диалоге «Каталожные номера деталей...» нажимаем на пиктограмму «**Добавление элемента каталога...**» и создаем три новых изделия: реле, фиксатор реле, цоколь реле.

Вводим данные в поля:

- Каталогный номер
- Изготовитель
- Описание
- Тип
- Катушка

1. Реле:

2. Фиксатор реле:

Добавление записи каталога (таблица CR)

КАТАЛОЖНЫЙ НОМЕР*	Фиксатор реле	Количество	
ИЗГОТОВИТЕЛЬ*	Изготовитель		
ОПИСАНИЕ	Фиксатор реле		
ТИП*	Фиксатор		
КАТУШКА*	220VAC		
КОНТАКТЫ			
РАЗНОЕ2			
КОД СБОРКИ		<input type="checkbox"/> В формате главный -> узел сборки	
СПИСОКСБОРКИ		<input type="checkbox"/> Как узел сборки	
ПОЛЬЗОВАТЕЛЬ1			
ПОЛЬЗОВАТЕЛЬ2			
ПОЛЬЗОВАТЕЛЬ3			
ТЕКСТ			
ГИПЕРССЫЛКА			
ПРИМЯБЛОКА			

Текст в верхнем регистре

* = поле, обязательное для заполнения

OK Отмена Справка

3. Цоколь реле:

Добавление записи каталога (таблица CR)

КАТАЛОЖНЫЙ НОМЕР*	Цоколь реле	Количество	
ИЗГОТОВИТЕЛЬ*	Изготовитель		
ОПИСАНИЕ	Цоколь реле		
ТИП*	Цоколь		
КАТУШКА*	220VAC		
КОНТАКТЫ			
РАЗНОЕ2			
КОД СБОРКИ		<input type="checkbox"/> В формате главный -> узел сборки	
СПИСОКСБОРКИ		<input type="checkbox"/> Как узел сборки	
ПОЛЬЗОВАТЕЛЬ1			
ПОЛЬЗОВАТЕЛЬ2			
ПОЛЬЗОВАТЕЛЬ3			
ТЕКСТ			
ГИПЕРССЫЛКА			
ПРИМЯБЛОКА			

Текст в верхнем регистре

* = поле, обязательное для заполнения

OK Отмена Справка

Назначаем катушке «К1» ранее созданный каталожный номер «Реле».

Данные каталога

Изготовитель

Каталожный номер

Сборка

Элемент Количество

1

Для катушки «К2» создадим комплект (или сборку).

Выбираем катушку «К2» и в отслеживающем меню выбираем команду **«Редактировать компонент»**.

В диалоге «Вставить / Редактировать компонент» нажимаем кнопку **«Поиск»**.

В диалоге «Каталожные номера деталей...» выбираем ранее созданное изделие **«Реле»**.

Нажимаем **ОК**.

Реле «К2» назначены каталожные данные, но допустим, к этим данным необходимо добавить 2 цоколя и 4 фиксатора.

Данные каталога

Изготовитель

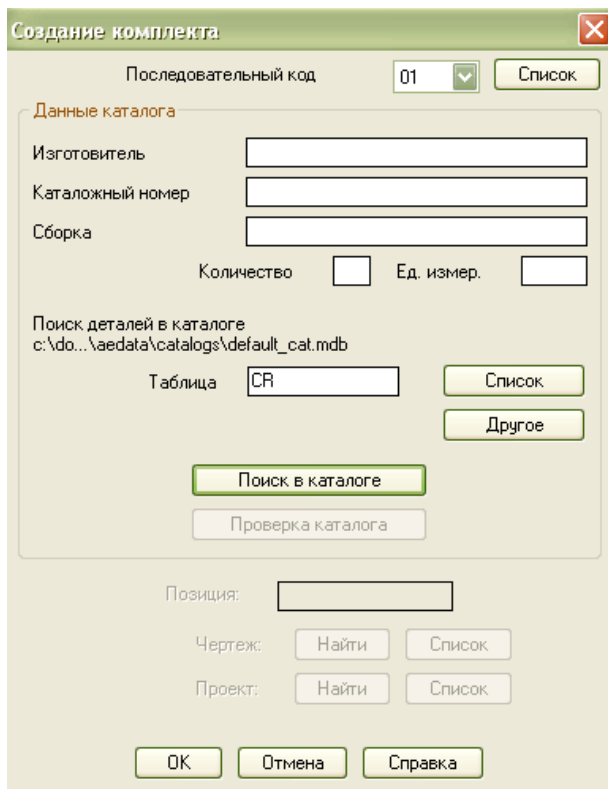
Каталожный номер

Сборка

Элемент Количество

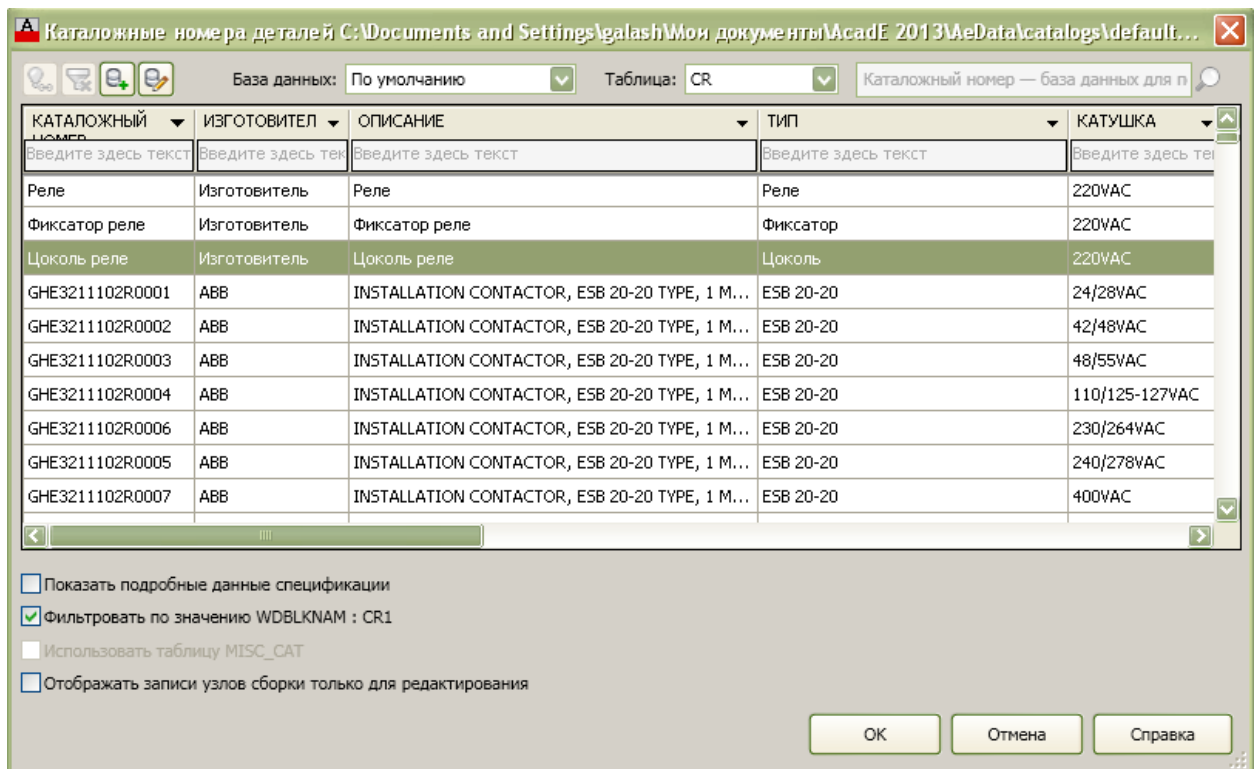
1

Нажимаем кнопку **«Создание комплекта (сборки)»** в разделе «Данные каталога».



В диалоге «Создание комплекта» нажимаем кнопку «**Поиск в каталоге**», в поле «Таблица» указана таблица «**CR**» базы данных «*default_cat.mdb*», в которой будет производиться поиск.

Пиктограмма «**Отмена выбора всех фильтров...**» позволяет очистить установленные фильтры.



В списке изделий выбираем «**Цоколь реле**» и нажимаем кнопку **OK**.

В диалоге «Создание комплекта» в поле «Количество» вводим «2», то есть в комплект реле «К2» входят 2 цоколя реле.

Нажимаем **ОК**.

Рядом с полем «Создание комплекта (сборки)» появилось значение «1».

Еще раз нажимаем кнопку «Создание комплекта (сборки)» в разделе «Данные каталога».

В диалоге «Создание комплекта» в поле «Последовательный код» из списка выбираем «02».

Нажимаем кнопку «Поиск в каталоге».

Пиктограмма «Отмена выбора всех фильтров...» позволяет очистить установленные фильтры.

В списке изделий диалога «Каталожные номера деталей» выбираем «Фиксатор реле» и нажимаем кнопку **ОК**.

Создание комплекта

Последовательный код: 02 [Список]

Данные каталога

Изготовитель: Изготовитель

Каталожный номер: Фиксатор реле

Сборка: []

Количество: 4 Ед. измер.: []

Поиск деталей в каталоге
c:\do...\aedata\catalogs\default_cat.mdb

Таблица: CR1 [Список] [Другое]

[Поиск в каталоге] [Проверка каталога]

Позиция: []

Чертеж: [Найти] [Список]

Проект: [Найти] [Список]

[ОК] [Отмена] [Справка]

В диалоге «Создание комплекта» в поле «Количество» вводим «4», то есть в комплект реле «К2» входит 2 фиксатора реле.

Нажимаем **ОК**.

Рядом с полем «Создание комплекта (сборки)» появилось значение «2».

Нажимаем кнопку «**Проверка каталога**», в диалоге «Проверка спецификации» отображается состав комплекта реле «К2».

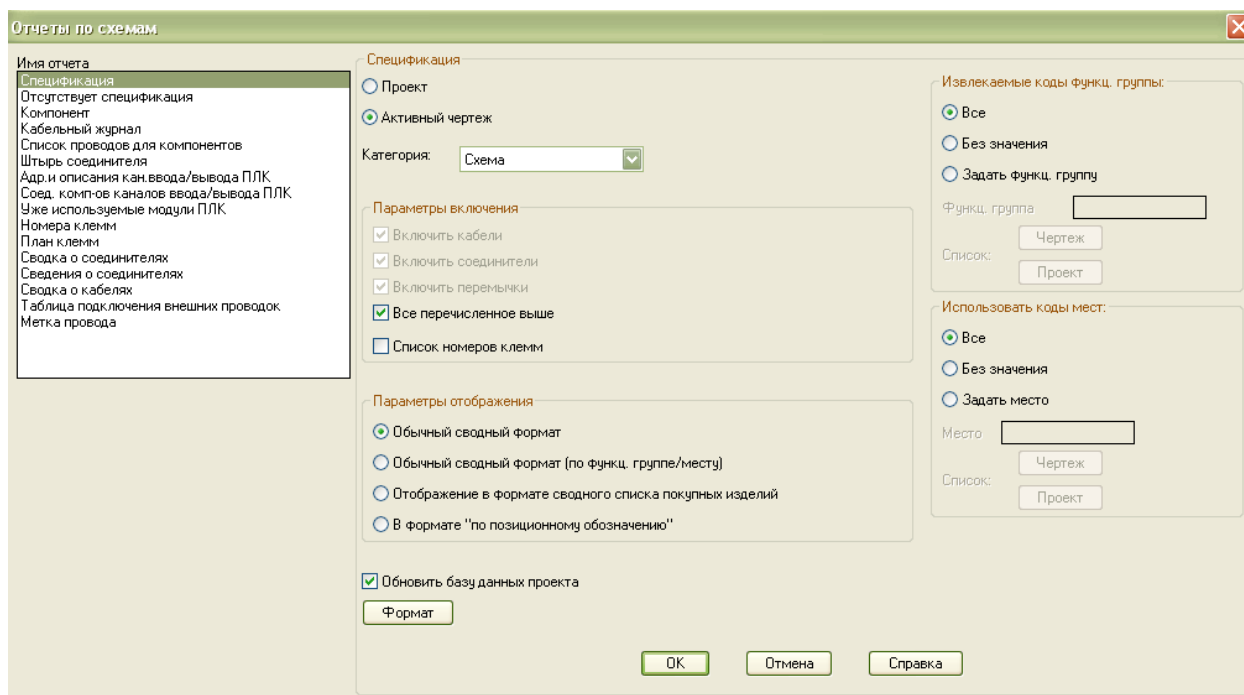
Проверка спецификации (c:\documents and settings\galash...\catalogs\default_cat.mdb)

(несколько изделий)

Колич...	Количество/Узлы	КАТАЛОЖНЫЙ...	ИЗГОТОВИТЕЛЬ	ОПИСАНИЕ
1	*1	Реле	Изготовитель	Реле Реле 220VAC
	*2	Цоколь реле	Изготовитель	Цоколь реле Цоколь 220VAC
	*4	Фиксатор реле	Изготовитель	Фиксатор реле Фиксатор 220VAC

[Интернет/просмотр] [Закреть]

Запускаем команду: вкладка «Отчеты» > панель «Схема» > «Отчеты».



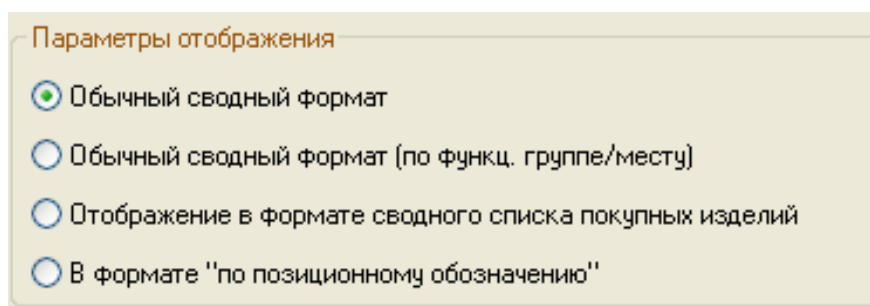
В диалоге «Отчеты по схемам» выбираем:

- Имя отчета – «Спецификация»
- Активный чертеж
- Параметры отображения – «Обычный сводный формат»

Отчет сформирован.

Формирование отчетов				
Чертеж Спецификация для всех мест (2 записей)				
ПО	Наименование	ПОДРАЗДЕЛ	Кол	Примеч
K1	Реле		1	
K2	Реле	*1	1	
	Цоколь реле	*2		
	Фиксатор реле	*4		

Для создания отчета «Спецификация» предлагается четыре формата:



Отчет в формате «**Отображение в формате сводного списка покупных изделий**»:

Формирование отчетов			
Чертеж Извлечение для всех мест (3 записей)			
ПО	Наименование	К-ВО	Примечание
К1	Реле	2	
К2			
К2	Фиксатор реле	4	
К2	Цоколь реле	2	

Отчет в формате «**В формате по позиционному обозначению**»:

Формирование отчетов			
Чертеж Извлечение для всех мест (2 записей)			
ПО	Наименование	К-ВО	Примечание
К1	Реле	1	
К2	Реле	1	
	Цоколь реле	2	
	Фиксатор реле	4	